




33 Y

mídia santa

A child with long brown hair, seen from behind, is aiming a bow at a target. The target has a red bullseye in the center, surrounded by blue and white rings. The child is wearing a grey long-sleeved shirt. To the right, a red bucket hat is visible, resting on a surface. The background is a wooden wall with a circular pattern.

Focamos em resultados,
não em faces.





Única
empena
visível de
Curitiba.

Próximo ao
maior
shopping do
Sul do Brasil

Projeto de
grande
formato

empena Ed. Espanha

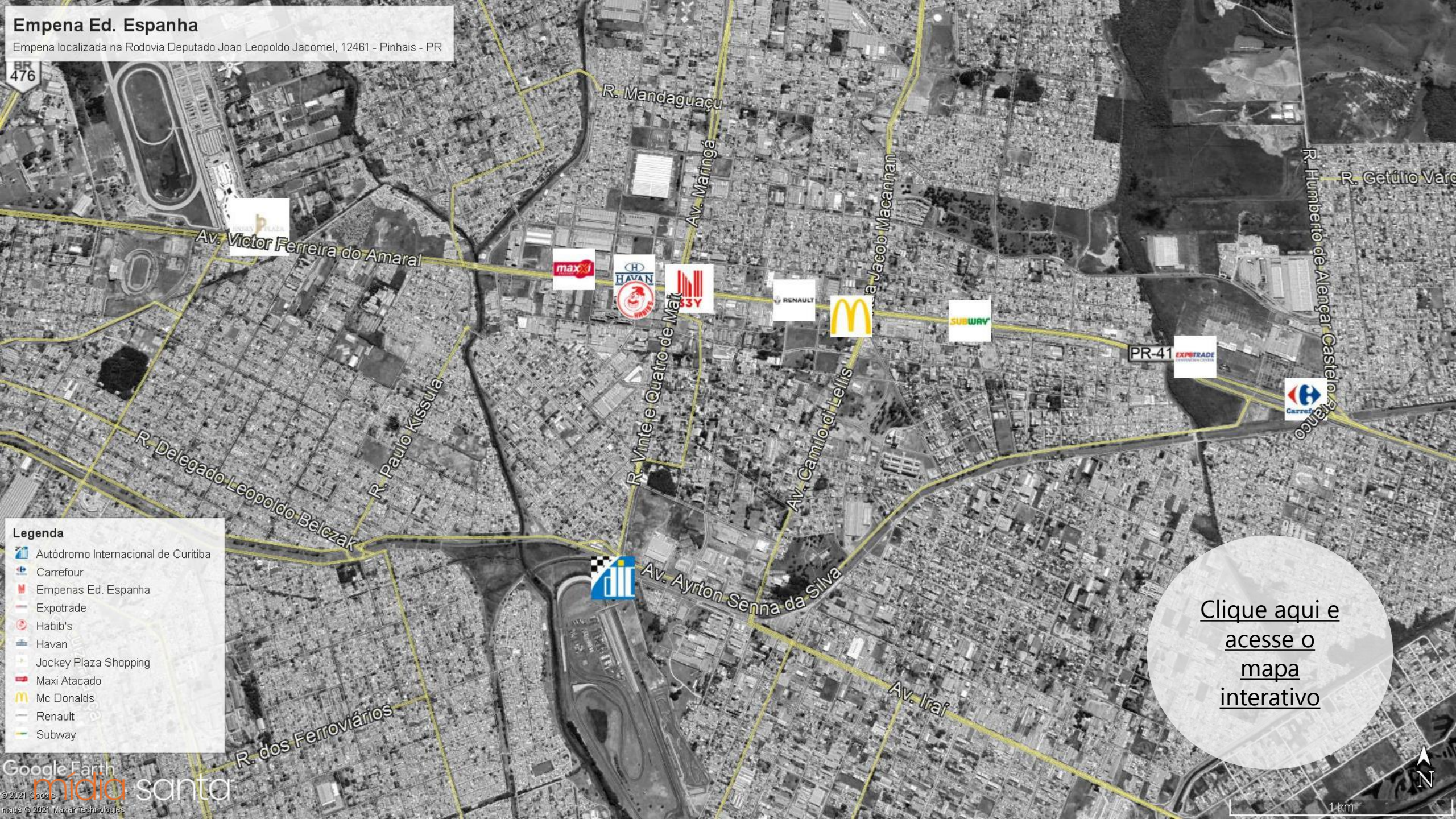
Região com
intenso fluxo
de veículos

Área por
empena
superior a **5**
painéis
padrão

Empena Ed. Espanha

Empena localizada na Rodovia Deputado Joao Leopoldo Jacomel, 12461 - Pinhais - PR

BR 476



Legenda

- Autódromo Internacional de Curitiba
- Carrefour
- Empenas Ed. Espanha
- Expotrade
- Habib's
- Havan
- Jockey Plaza Shopping
- Maxi Atacado
- Mc Donalds
- Renault
- Subway

[Clique aqui e acesse o mapa interativo](#)



33Y

33Y

RESTAURANTE
INKOTE
CAFETERIA

BUFFET LIVRE R\$ 20,00

Centro
Rua Term. Rodoulano
Av. Princesa Milka
Rua do Trabalho

Via Brasilis

Missel
mais que farmácia

TENDÊNCIA
CELULARES



Principal rua
de comércio
e serviços
de Pinhais

Próximo ao
Terminal
Urbano de
Pinhais

Projeto de
grande
formato

empena PINHAIS TOWER

Região com
comércio
popular

Acesso à
região mais
populosa de
Pinhais

Empena Pinhais Tower

Empena localizada na Av. Camilo de Lelis, 689

Legenda

-  Autódromo Internacional de Curitiba
-  Balaroti
-  Banco do Brasil
-  Bradesco
-  Caixa Econômica
-  Colégio Adventista
-  Colégio Fapi
-  Empenas Pinhais Tower Flat
-  Faculdade Fapi
-  FIEP
-  Habib's
-  Havan
-  Itaú
-  Maxi Atacado
-  Mc Donalds
-  Muffato Max Atacado
-  Renault
-  Santander
-  Shopping Metropolitano
-  Sicredi
-  Subway
-  Terminal Urbano de Pinhais

[Clique aqui e
acesse o
mapa
interativo](#)

Muffato Max Atacado



Localização da Empena

A empena dupla **Ed. Espanha** está localizada na Região Metropolitana de Curitiba, mais especificamente na **Avenida João Leopoldo Jacomel**, uma das mais movimentadas vias da região metropolitana de Curitiba.

A avenida possui um alto fluxo e concentra diversos comércios, concessionárias, hipermercados/atacarejos, tornando-se um **polo de atração** para os moradores da cidade e também um importante polo para 4 bairros de Curitiba.

RMC – Região Metropolitana de Curitiba

- **População:** 3.572.362 habitantes ¹
- **População:** 51,31% Fem | 48,69% Mas¹
- **Renda por capita:** 2,32 salários mínimos por mês ²
- **Área de influência:** 666 municípios
- **IDH:** 0,809 – *Muito Alto Desenvolvimento Humano* ³
- **PIB:** 156 bilhões ⁴

¹ Estimativa IBGE (2017)

² Censo Demográfico - IBGE

³ PNAD Contínua 2017 – IBGE
IBGE/Ipardes 2017



A importância de Pinhais para Curitiba

Entre todas as cidades da RMC, Pinhais é a mais interligada com Curitiba, tornando-se quase um bairro da capital, porém com um pujante centro comercial que atrai diversos curitibanos para compras, serviços e lazer.

A seguir apresentaremos dados que ilustram essa integração.

301 - Pinhais/Rui Barbosa
(Embarque)

Pinhais - única cidade da RMC integrada ao BRT Curitibano

Pinhais é a cidade com maior número de conexões com Curitiba – 9 vias ao todo

Pinhais x Centro de Curitiba

O Centro de Pinhais é a opção mais próxima para 4 bairros da capital.

184 mil curitibanos que moram na zona leste estão sob forte influência de Pinhais, estendendo essa influência à mais de **310 mil habitantes**.

Bairro	Distância Centro de Pinhais*	Distância Centro de Curitiba	População**
Bairro Alto	4,9 km	9,4 km	50.974
Capão da Imbuia	6,0 km	7,5 km	19.872
Cajuru	3,5 km	8,9 km	103.868
Tarumã	4,7 km	4,8 km	9.299

*Rotas – Google Maps

**IPPUC – Instituto de Planejamento Urbano de Curitiba

Polos de Atração de Pinhais

Além do Centro de Pinhais, outros importantes polos geradores de fluxo atraem um número enorme de moradores da RMC para diversos eventos ou atividades cotidianas.

EXPOTRADE

O **Expotrade** é um dos **maiores**, senão o maior, centro de convenções da Região Sul do Brasil, com **34.000 m²** de área construída e **3.000 vagas** de estacionamento.

Anualmente sedia um grande número de **eventos, congressos, exposições e shows.**

Autódromo Internacional de Curitiba

O **Autódromo Internacional de Curitiba** realiza provas de automobilismo, ciclismo, motociclismo e eventos filantrópicos diversos para associações como a Casa Maternal Dona Paula (Berçário Menino Jesus) e o Hospital do Câncer.

Considerado por muitos como o segundo autódromo com melhor estrutura do Brasil, é **filiado a Associação Internacional de Automobilismo**.

Colégio Suíço-brasileiro

Considerado pela ***Revista Forbes*** um dos 19 colégios ***mais caros do Brasil***.

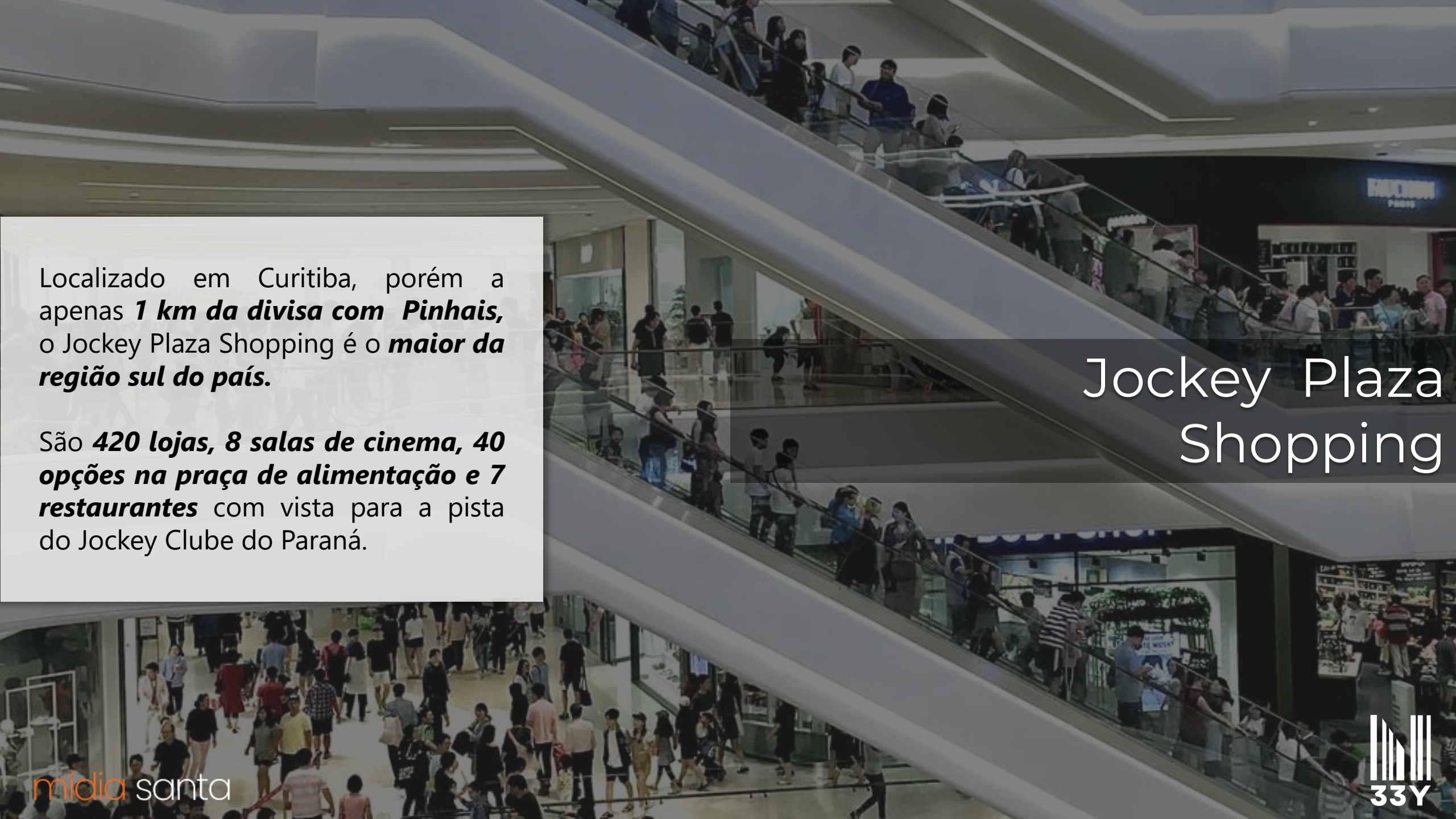
O Colégio Suíço-Brasileiro é ***referência*** em ensino internacional, voltado não apenas à elite curitibana, mas também aos executivos estrangeiros das inúmeras multinacionais da RMC.

Alphaville & Outros Condomínios

Pinhais possui **diversos condomínios residenciais de alto padrão** como: Pineville, Pinefields e principalmente o **Alphaville Graciosa**.

Esses condomínios caracterizam-se por possuir residentes **de altíssima renda**, que buscam tranquilidade, mas sem deixar de usufruir das comodidades do centro de Pinhais.





Localizado em Curitiba, porém a apenas **1 km da divisa com Pinhais**, o Jockey Plaza Shopping é o **maior da região sul do país**.

São **420 lojas, 8 salas de cinema, 40 opções na praça de alimentação e 7 restaurantes** com vista para a pista do Jockey Clube do Paraná.

Jockey Plaza Shopping

Área de influência em números

Agora que você já sabe o tamanho da RMC e a importância de Pinhais. Nesse contexto vamos falar sobre os dados socioeconômicos e características da população sob maior influência da empena e dessa forma demonstrar os motivos pelos quais ela não pode ficar fora do seus investimentos em mídia.

SOCIOECONÔMICO

Territorialidades	População masculina	População feminina	Mulheres chefes de família com pelo menos um filho menor de 15 anos de idade	Renda per capita em salários mínimos
Brasil	48.97%	51.03%	3.87%	1.6
RM Curitiba	48.68%	51.32%	ND	2.3
Curitiba (PR)	47.67%	52.33%	3.79%	3.1
Pinhais (PR)	48.55%	51.45%	4.20%	1.8

Os residentes sob maior influência da empena podem ser classificados como **classe média** com renda per capita de **1,8 salários mínimos**.

A proporção entre homens e mulheres não é muito diferente das demais territorialidades, mas o número de **mulheres chefes de família** em Pinhais está **acima da média** nacional e de Curitiba.

SOCIOECONÔMICO

Podemos observar que a região de influência da empena possui o menor percentual entre os idosos e um baixo % de habitantes 18+ quando comparado com Curitiba e RMC.

Isso, somada a alta taxa de fecundidade é um forte indício que trata-se de uma região para quem busca impactar um **público jovem, porém economicamente ativo.**

Territorialidades	% 65 anos+	% de 18+	População econômica ativa de 10 anos+	Taxa de fecundidade TOTAL
Brasil	7.36%	70.49%	49.19%	1.89
RM Curitiba	6.43%	72.19%	ND	1.84
Curitiba (PR)	7.54%	75.39%	57.01%	1.58
Pinhais (PR)	5.10%	70.70%	52.80%	2

SAÚDE

Quando avaliamos a participação de habitantes com planos de saúde, fica claro que Pinhais, apesar de possuir um número menor que Curitiba, está em posição de destaque na RMC, sendo a **terceira cidade com maior percentual de segurados**.

Outro ponto a destacar é que Pinhais foi a **segunda cidade em variação negativa entre 2019 e 2020**.

Territorialidades	% de habitantes com plano Assistência Médica (dez 2020)	Variação % 2019 vs 2020 - plano Assistência Médica	% de habitantes com plano exclusivamente odontológico	Variação % 2019 vs 2020 - plano exclusivamente odontológico
Brasil	15,34%	+1,10%	9,61%	4,83%
RM Curitiba	N/A	N/A	N/A	N/A
Curitiba (PR)	51,07%	-0,59%	29,39%	2,84%
Pinhais (PR)	31,88%	-4,11%	22,58%	2,34%

TRABALHO

Territorialidades	% dos ocupados				
	% dos ocupados na indústria de transformação	% dos ocupados nos serviços industriais de utilidade pública	% dos ocupados no setor de construção	% dos ocupados no setor comércio	% dos ocupados no setor de serviços
Brasil	11.92	0.93	7.4	15.38	44.29
RM Curitiba	14.39	1.17	7.56	15.71	48.75
Curitiba (PR)	12.98	1.24	5.83	16.97	53.68
Pinhais (PR)	18.14	1.22	9.16	16.94	48.31

Observamos que a população sob maior influência da empena também é a população com maior percentual de **trabalhadores na indústria**, entre todas as territorialidades analisadas.

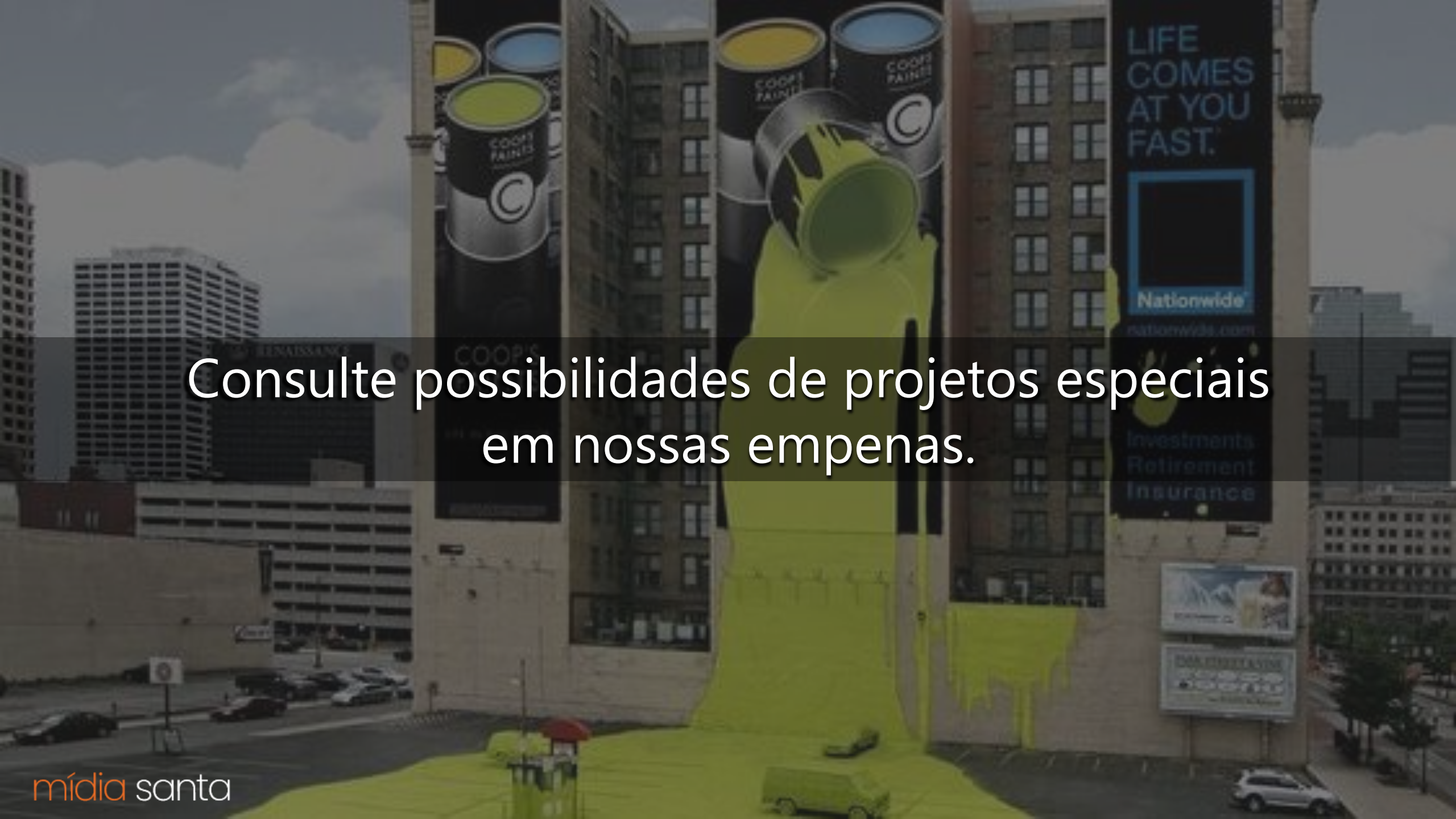
O setor da **construção também destaca-se** com uma participação acima da média.

EDUCAÇÃO

Apesar da população do entorno da empena possuir um maior percentual de conclusão do ensino médio que a média nacional, a conclusão do ensino superior está bem abaixo quando analisamos junto outras territorialidades.

Isso indica um alto potencial para produtos educacionais.

Territorialidades	% de 18+ com ensino médio completo	% de 25+ com ensino médio completo	% de 25+ com ensino superior completo	Expectativa de anos de estudo aos 18 anos de idade
Brasil	37.89	35.83	11.27	9.54
RM Curitiba	46.69	44.88	17.77	10.71
Curitiba (PR)	57.35	55.95	25.95	10.95
Pinhais (PR)	38.86	36.83	9.52	10.42



Consulte possibilidades de projetos especiais
em nossas empenas.

Andréa Kamiya

41 99689 7741

andrea@midiasanta.com.br

www.midiasanta.com.br

Representante exclusivo



mídia santa

